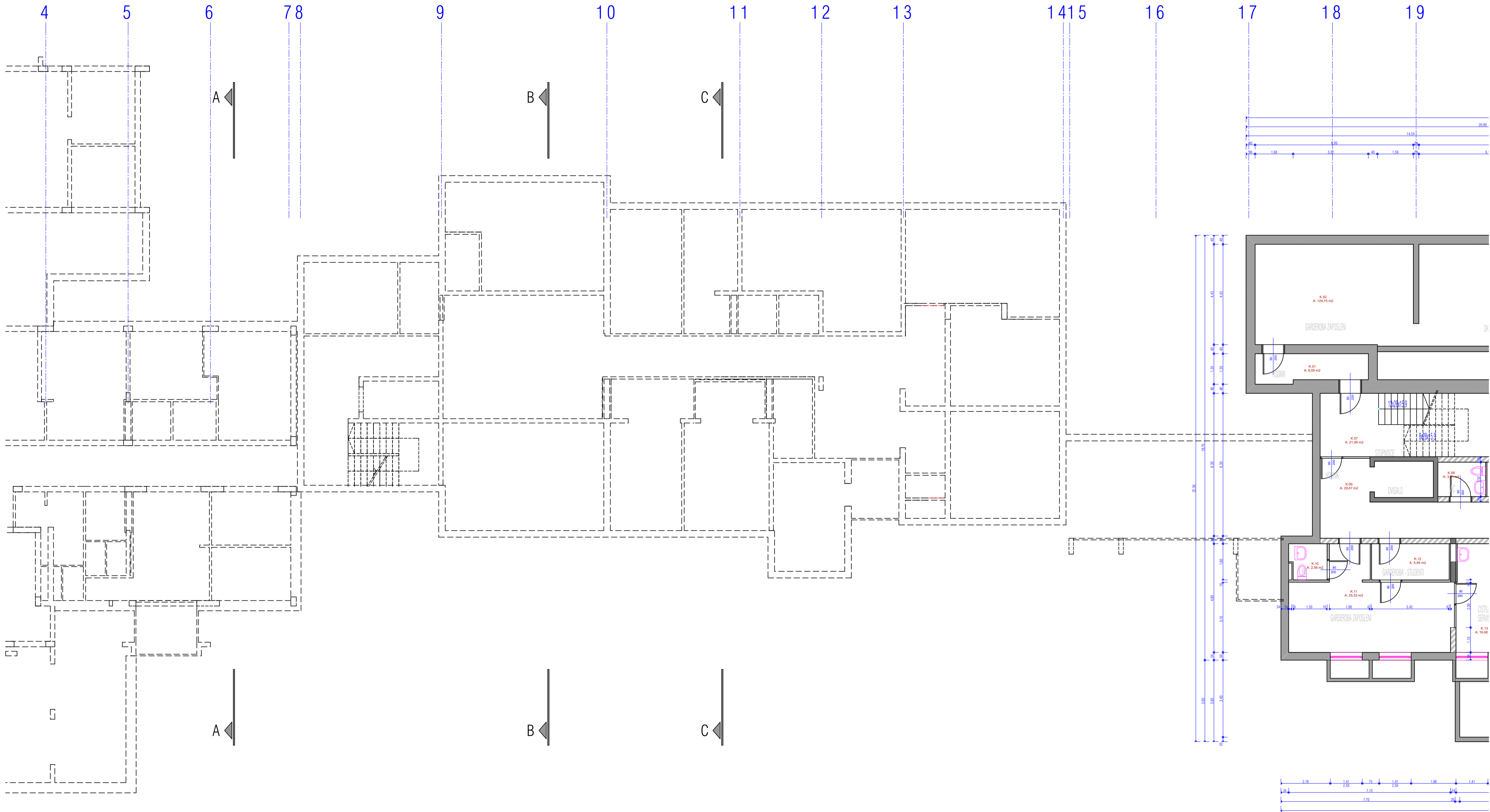


VSE MERE JE ZARADI POSEGA V OBSTOJEČO STAVBO POTREBNO KONTROLIRATI NA MESTU SAMEM !



- EFE zidak24 + T1
- EFE zidak24
- EFE zidak17
- opeka 20
- opeka 10
- opeka 6
- zasteklitev 7
- betonski votlak 20

+ 12,18	GSA	PALIAT. + OAZA		
+ 8,68	GSA	GSB	GSC	3. NADSTROPJE
+ 5,88	GSA	GSB	GSC	2. NADSTROPJE
+ 3,80	GSA	GSB	GSC	1. NADSTROPJE
+ -0,00	KUH	JED	GSB	PRITLIČJE
-2,80			GSC	PODPRITLIČJE
-6,30				KLET

NADVIŠANO
PODSTREŠJE
OBSTOJEČE

OBLIKUJEMO PROSTOR MOHORIC ARHITEKTI				
OBJEKT:	REKONSTRUKCIJA DVO VELENJE - 1.faza			
INVESTITOR:	DOM ZA VARSTVO ODRASLIH VELENJE			
	KIDRIČEVA 23, VELENJE			
DEL PROJEKTA:	ARHITEKTURA - obstoječe stanje			
FAZA:	PGD			
VSEBINA RISBE:	TLORIS KLETI --- obstoječe			
ŠTEVILKA NAČRTA:	141216-75			
ŠTEVILKA PROJEKTA:	141216-75			
ODG.VODJA PROJEKTA:	RADIVOJ MOHORIČ, mag.inž.arh.			
ODG.PROJEKTANT:	RADIVOJ MOHORIČ, mag.inž.arh.			
DATUM:	MERILLO:	MAJ 2017	1:100	
LIST ŠTEVILKA:	A - 2 / 12			